



ilum:e informatik ag | holzhofstraße 3 | 55116 mainz
tel. +49 (0) 61 31-25 00 6-0 | fax +49 (0) 61 31-25 00 6-29
info@ilume.de | www.ilume.de

informatik ag



IT MIT KLARER LINIE

www.ilume.de

”

EIN DING (...) SOLL SEINEM ZWECK
VOLLENDET DIENEN, DAS HEISST, SEINE
FUNKTION PRAKTISCH ERFÜLLEN, HALT-
BAR UND SCHÖN SEIN.

“

Walter Gropius (Grundsätze der Bauhausproduktion)

INHALT

ILUM:E – DAS WICHTIGSTE ÜBER UNS	2-3
SYSTEMINTEGRATION	4-7
SOFTWARE-VERTRIEB	8-9
IT-EXPERTENVERMITTLUNG	10-11
ILUM:E NETZWERK	12-13
MITARBEITER & TEAMS	14-15
FÜR WEN WIR ARBEITEN	16



ILUM:E – DAS WICHTIGSTE ÜBER UNS

ilum:e ist ein IT-Dienstleister mit den Spezialgebieten Systemintegration, Software-Vertrieb und IT-Expertenvermittlung.

Wir beraten Sie bei der Konzeption ganzheitlicher IT-Projekte, setzen Fachkonzepte verantwortlich um, begleiten die Einführung von IT-Anwendungen in Ihrem Unternehmen und unterstützen Sie im Betrieb dieser Anwendungen.

Wir realisieren hochwertige, verlässliche IT-Lösungen, die Ihr Geschäft effektiv unterstützen. Dabei arbeiten wir mit handwerklicher Präzision, termingerecht und budgetgetreu. Wir führen Projekte zur Integration von Standardsoftware in bestehende Anwendungslandschaften durch, passen Software an besondere Bedürfnisse an und entwickeln individuelle, funktionale Softwarelösungen für Intranet und Internet.

Bei der zweckgerichteten Auswahl von Software-Paketen gleichen wir fachliche und technische Funktionen mit Ihrem spezifischen Bedarf ab und wählen so die passenden Produkte für Ihr Unternehmen aus.

Wir beraten Sie bei Erstkauf, Upgrades, Lizenzbeschaffung und Lizenzvermittlung.

Außerdem suchen und vermitteln wir Ihnen externe IT-Spezialisten auf Zeit, die Ihr Projekt zum richtigen Zeitpunkt mit den notwendigen Fachkenntnissen vorantreiben. Wir greifen dabei auf bewährte Experten aus erfolgreich durchgeführten Projekten in unserem umfangreichen Netzwerk zurück.

Wir kümmern uns um optimale Lösungen für Sie, deren Kosten und Nutzen wir sorgfältig abwägen. Daher können wir Ihnen auch ein attraktives Preis-Leistungs-Verhältnis für praktische, vollfunktionale Lösungen bieten.



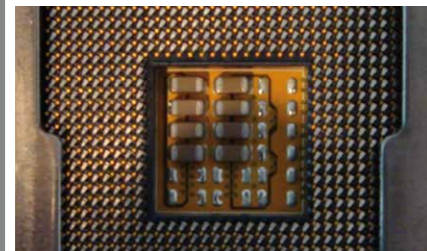
SYSTEMINTEGRATION

SOFTWAREVERTRIEB

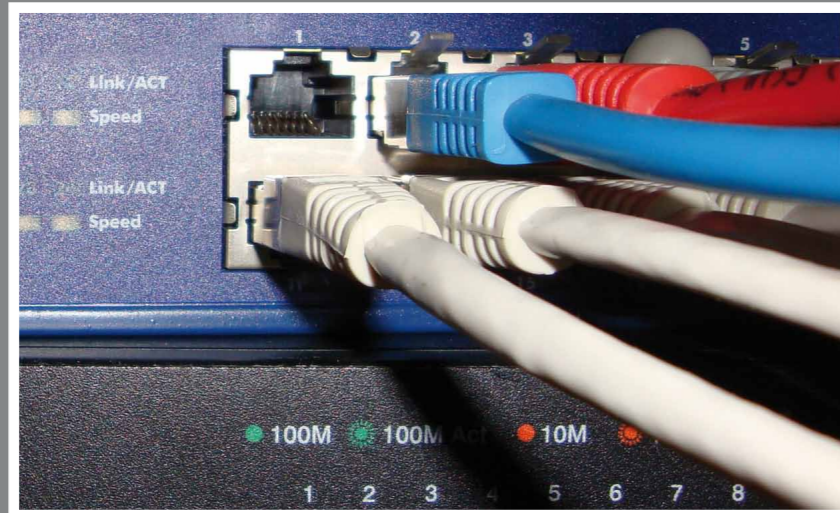
IT-EXPERTEN



ilum:e ist seit dem Jahr 2000 erfolgreich am Markt und beschäftigt heute über 50 festangestellte Mitarbeiter und Mitarbeiterinnen. Kunden profitieren vom Wissen zertifizierter Berater, sowie einem umfangreichen Netzwerk freiberuflicher IT-Spezialisten.



SYSTEMINTEGRATION



Systemintegration von der kreativen
Konzeption bis zur praktischen Umsetzung

WAS WIR FÜR SIE LEISTEN

1. IT-Strategien und Fachkonzepte zur Optimierung Ihres Geschäfts

Gute IT-Beratung zeichnet sich durch ein prozessoptimierendes, wirtschaftliches Fachkonzept und die Konzentration auf das technisch Machbare aus. ilum:e entwirft genau solche IT-Strategien und Fachkonzepte speziell für Ihren Bedarf. Insbesondere verfügen wir über langjährige Erfahrungen und umfangreiches Know-how aus Projekten zur Optimierung von Vertrieb, Vertriebssteuerung und Kundenbeziehungsmanagement.

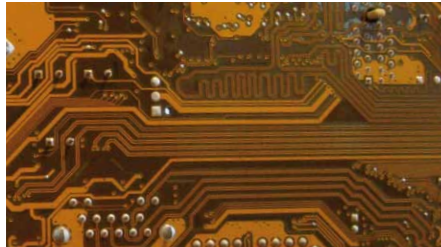
Wir begleiten Sie bei der Entwicklung von anforderungsgerechten IT-Lösungen zur Optimierung Ihrer Organisation:

- > Für Sie erarbeiten und spezifizieren wir Szenarien zur Ablösung, Integration oder Migration von Software-Applikationen.
- > Wir führen Wirtschaftlichkeitsrechnungen durch und kalkulieren für Sie den personellen und finanziellen Aufwand Ihrer IT-Projekte.
- > Chancen und Risiken, Nutzen und Kosten von IT-Projekten stellen wir Ihnen transparent dar, damit Sie Ihre Entscheidung sicher treffen können.

2. Umsetzung – vom Konzept zum reibungslosen Betrieb

Selbstverständlich realisieren wir die erarbeiteten Fachkonzepte und IT-Spezifikationen auch für Sie. Projekte, die wir für Sie durchführen, betreuen wir ganzheitlich von der kreativen Konzeption bis zur effizienten Realisierung. Dabei konzentrieren wir uns stets auf den Zweck und die Funktion der Lösung und liefern handwerkliche Qualität und Performance-Steigerung zu einem vernünftigen Preis-Leistungs-Verhältnis. Wir begleiten die Einführung der Applikationen in Ihrem Unternehmen und unterstützen, wenn gewünscht, den laufenden Betrieb der Anwendungen. Im Falle von Programmänderungen oder beim Einsatz neuer Programme übernehmen wir für Sie die Systementwicklung, die Implementierung und die Systemintegration.

Gleich, ob es sich um Customizing, Standardsoftware oder eine individuelle Software handelt, gemeinsam mit Ihnen finden wir die optimale fachlich-technische Lösung für Ihr Unternehmen.



3. Customizing: Die Mischung macht's – Optimierung von Individual- und Standardbausteinen

Durch Customizing schneiden wir Standardprodukte weitestgehend auf Ihre spezifische Situation zu. Dabei achten wir auf das richtige Maß: Denn teuer wird es, wenn zu stark vom Standard abgewichen wird. Für Standardanforderungen unserer Kunden nutzen wir generell Produkte führender Softwarehersteller, mit denen wir seit Jahren partnerschaftlich zusammenarbeiten. Durch Customizing passen wir das jeweilige Produkt im Bedarfsfall an Ihre spezifische Situation an. Natürlich entwickeln wir auch individuelle Lösungen für Sie, die wir kreativ auf Ihre Anforderungen und Wünsche abstimmen, und die anders sind als der Mainstream.

4. Auswahl und Integration von Standardsoftware: Vom Besten nehmen

Produkt- und Systemlandschaften sind oft historisch gewachsen und nach „Best-of-Breed“-Kriterien zusammengefügt. Die Integration neuer Softwareprodukte ist daher komplex. Fehlentscheidungen sind teuer und haben oft unternehmensweite, unvorhergesehene Auswirkungen. Unsere zertifizierten Spezialisten kennen sich mit allen, in der Softwareentwicklung etablierten Plattformen aus und beraten Sie anbieterneutral beim Einsatz der Applikationen marktführender Hersteller. Wir sichern eine Migration oder eine Zusammenführung Ihrer (Alt-)Applikationen durch eine eingehende Voruntersuchung ab und wählen die, für Sie geeignetste Standardsoftware aus.

5. Software-Entwicklung: Manchmal ist das Besondere wirtschaftlicher – Entwicklungen für individuelle Anforderungen

Standardsoftware kann nicht immer die spezifischen Anforderungen Ihres Unternehmens zufriedenstellend abdecken. Und manchmal ist der Aufwand zur Anpassung einer Standardlösung und zur Integration in Ihre Applikationslandschaft einfach zu hoch. In solchen Fällen entwickeln wir für Sie maßgeschneiderte Lösungen durch individuelle Programmierung.

SYSTEMINTEGRATION





SOFTWAREVERTRIEB

Make-or-Buy-Entscheidung
Lizenzierung
Standardsoftware
individuelle Entwicklung



WIR BESCHAFFEN IHNEN PASSENDE SOFTWARE UND OPTIMALE LIZENZEN

Ihre Make-or-Buy-Entscheidung zum Einsatz von Software unterstützen wir durch die Erarbeitung von klar strukturierten Entscheidungsvorlagen. Die richtige Kombination von individuell entwickelten Applikationen mit Standardsoftware senkt Kosten und steigert die Effizienz Ihrer IT-Projekte erheblich.

ilum:e unterstützt Sie durch gezielte Beschaffung ausgewählter Standardsoftware für Ihr Unternehmen. Wir kennen den Softwaremarkt und die Lizenzierungspolitik der marktführenden Anbieter genau und helfen Ihnen bei der Auswahl der richtigen Software-Pakete. Sie profitieren dabei von unserem Fachwissen über Vertriebssteuerung und Kundenbeziehungsmanagement. Nachdem Sie sich für ein Produkt entschieden haben, beraten und unterstützen wir Sie bei allen Fragen rund um die optimale Lizenzierung und Lizenzbeschaffung, um teure Über- oder vertragswidrige Unter-Lizenzierungen zu vermeiden.



IT-EXPERTEN- VERMITTLUNG



HANDVERLESENE IT-SPEZIALISTEN AUF ZEIT FÜR IHRE PROJEKTE

Der Einsatz der richtigen Fähigkeiten zum richtigen Zeitpunkt ist entscheidend für den Erfolg und die Budgettreue Ihres IT-Projekts. Wir beschaffen für Sie – wenn nötig – zusätzliche externe IT-Spezialisten, die Ihre Projekte erfolgreich umsetzen, ohne dauerhaft Fixkosten für Ihr Unternehmen aufzubauen.

Wenn Sie kurzfristig einen hohen Personalbedarf haben, helfen wir Ihnen, diese Spitzen abzudecken. Dies gilt sowohl bei der Realisation von Projekten in Ihrem Unternehmen als auch für Ihre Projekte bei Kunden.

Wir wählen die freiberuflichen Experten mit den, zur jeweiligen Aufgabe optimal passenden Fähigkeiten für den flexiblen Einsatz in Ihren Projekten aus. Dazu greifen wir auf ein umfangreiches Netzwerk von verlässlichen IT-Spezialisten zurück, mit denen wir bereits langjährig erfolgreich zusammenarbeiten.

Unsere Spezialisten sind handverlesen: Wir wissen aus Erfahrung und Zusammenarbeit, wen wir für welche Aufgaben am besten einsetzen. Dies unterscheidet uns von bloßen IT-Personalvermittlern.





ILUM:E NETZWERK

UNSERE PARTNERSCHAFTEN – ZU IHREM NUTZEN

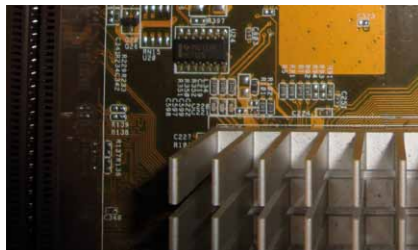
Wir pflegen und fördern Partnerschaften und Netzwerke mit markt-führenden Herstellern und schaffen damit signifikanten Mehrwert für unsere Kunden durch die Bereitstellung der jeweils aktuell am Markt verfügbaren optimalen Softwarelösungen. Um Ihre individuellen Anforderungen bestmöglich zu erfüllen, arbeiten wir mit ausgewählten strategischen Produkt- und Projektpartnern wie HP, IBM, Microsoft, Oracle oder SAP zusammen – langjährig erfolgreich und vertrauensvoll.

WIR ARBEITEN ZUSAMMEN

Der Auftrag unseres Kunden ist das Maß unserer Leistung. Als zuverlässiger und flexibler IT-Partner richtet sich ilum:e stets konsequent nach Ihren Bedürfnissen. Wir passen unsere Dienstleistungen in Ihre Abläufe ein – denn es ist Ihr Geschäft.

Wir hören Ihnen zu: Dadurch erfahren wir schnell, wo die Probleme wirklich liegen. Durch unser analytisches und zielgerichtetes Vorgehen – in der Beratung und in der technischen Umsetzung – arbeiten wir effizient und erzielen schnelle Projektfortschritte und hochwertige Resultate. Bei unseren IT-Lösungen streben wir stets ein hochfunktionales Design an, das sich auf das Wesentliche zur Unterstützung Ihres Geschäftes konzentriert. Hierdurch stellen wir ein exzellentes Preis-Leistungs-Verhältnis sicher.

Wir arbeiten gewissenhaft, „in time and on budget“, mit dem Anspruch, Ihren Auftrag bestmöglich zu erfüllen. Dabei ist es für unsere Mitarbeiter selbstverständlich, im Interesse unserer Kunden auch die Extra-Meile zu gehen, wenn hierdurch die Lösung besser, schneller oder effektiver erreicht wird.



MITARBEITER & TEAMS

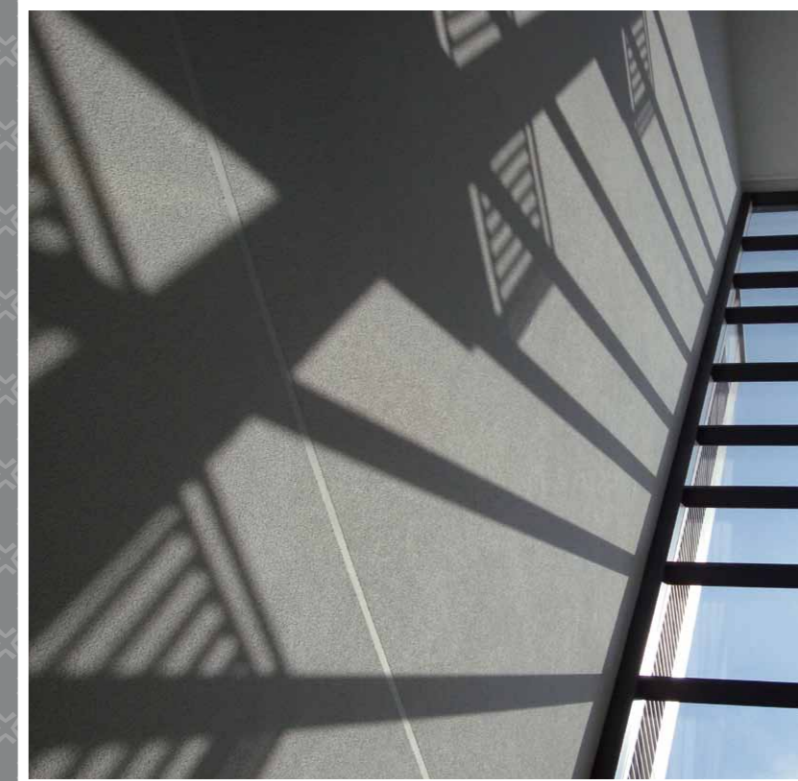


Projektmanager
IT Architekten
fachliche und technische Berater
IT Spezialisten

KREATIVE PROBLEMLÖSER IN IHREM AUFTRAG

Der überwiegende Teil unserer Mitarbeiter und Mitarbeiterinnen sind Informatiker, von denen jeder in seinem Spezialgebiet ein erfahrener Berater ist, der auf viele erfolgreiche Projekteinsätze zurückblicken kann. Teamfähigkeit und ein gesundes Urteilsvermögen zeichnen unsere Fachleute aus, die im Projekt für Sie zu zuverlässigen Mitarbeitern auf Zeit werden.

Wir fördern unsere Teams durch flache Hierarchien, kreative Freiräume und durch kontinuierliche Fortbildung. Wir entwickeln das Expertenwissen unserer Berater zu Ihrem Nutzen ständig weiter durch stetigen Wissenstransfer zwischen unseren Projektteams. Um unser Wissen stets aktuell zu halten, nehmen alle Mitarbeiter regelmäßig an internen und externen Schulungen teil und qualifizieren sich durch produkt- oder herstellerbezogene Zertifizierungen.



TEAMARBEIT IST UNSERE STÄRKE

Dieses Know-how bewahren wir im Haus, indem wir die langjährige Verbundenheit unserer Mitarbeiter mit unserem Unternehmen fördern. Das wirkt sich wiederum positiv auf die Zusammenarbeit mit unseren Kunden im Projekt und auf die Qualität der Projektarbeit aus.

Auch mit Ihnen, unseren Kunden, wollen wir langfristig zusammenarbeiten. Daher legen wir viel Wert auf harmonische Teamarbeit: mit Ihren Mitarbeitern, mit unseren Spezialisten und mit Freiberuflern, die wir sorgfältig aussuchen, damit sie fachlich in das Projekt und menschlich in die Kultur Ihres Unternehmens passen. Unsere Teams integrieren sich kollegial in Ihre Organisation, um gemeinsam mit Ihren Mitarbeitern optimale Lösungen zu erreichen. Wir kümmern uns persönlich um Ihr Projekt. Jeder von uns – vom Vorstand bis zum IT-Spezialisten.





FÜR WEN WIR ARBEITEN

UNSERE KUNDEN

Mit unseren Kunden pflegen wir vertrauensvolle Geschäftsbeziehungen, die sich über viele Jahre entwickelt haben.

Sorgfalt in der Beratung und in der Projektarbeit, Zuverlässigkeit bei der Lieferung und Leistung, sowie Respekt vor dem Kunden, seinen Wünschen und Ansprüchen sind die Grundpfeiler unserer nachhaltigen Zusammenarbeit.

Zu unseren Kunden gehören Unternehmen, die im DAX-30 bzw. im Eurostoxx der 50 großen europäischen Unternehmen vertreten sind – außerdem große, nicht börsennotierte Firmen. Langjährige Geschäftsbeziehungen haben wir mit deutschen und Schweizer Banken und Versicherungen, darunter einige Großbanken. Für internationale Chemieunternehmen haben wir ebenso gearbeitet, wie für die Marktführer der Telekommunikation von Deutschland und der Schweiz.

Große Handels- und Logistikunternehmen in Deutschland sowie eine ganze Reihe von konzerngebundenen und eigenständigen IT-Dienstleistern zählen zu unseren Kunden.

Gerne können Sie sich von der Qualität unserer Arbeit überzeugen. Wir informieren Sie über von uns realisierte Referenzprojekte und nennen Ihnen Ansprechpartner bei unseren Kunden, die Ihnen über die Zusammenarbeit mit ilum:e berichten werden.
